



Grijp op Open Monumentendag de kans om - zeker ook in Belsele - ongekende maar zeer verrassende prachtige, groene plekjes te ontdekken. Na vandaag zeg je beslist ook dat 'Hoog-Laag' toch dichterbij is dan je denkt.

Vergeet vooral je fototoestel niet want je kan unieke beelden maken.

Gidsen van De Raaklijn vzw tonen de weg langs mooie paden en historische parken in het centrum!



Verder in Belsele

- [De Belseelse Bezenkoek, een boeiende trage wegenwandeling](#)
- [Info- en ontmoetingspunt Muziekclub 't Ey](#)
- Oude kaarten in de Pastorij,
- Rondleiding in de kerk,
- Ridderdorp in de Kasteeldreef,
- Het Lindenof met vertoning van oude films uit Belsele.

Contact

E-mail: cultuur@sint-niklaas.be

Telefoon: 03 778 33 38 kantooruren, 03 778 35 00

Meer info:

www.openmonumentendag.be

www.sint-niklaas.be/monumentenzorg

Overzicht van activiteiten in Belsele 11 september 2016



Pastorij van Belsele: een geslaagde herbestemming !

Adres

[Pastorij van Belsele](#), Belseledorp 90, 9111 Belsele (Sint-Niklaas)

Wanneer

11/09 van 10:00 tot 18:00

Omschrijving

Op laatmiddeleeuwse kaarten zien we dat de vroegere pastorie van Belsele reeds op de huidige locatie gevestigd was en tot de kwalitatief betere huizen van het dorp hoorde. Rond het midden van de 19de eeuw raakte deze woning echter in verval. Ze werd in 1851 vervangen door een nieuwbouw in een sobere neo-classicistische stijl, ontworpen door Jan de Somme-Servais, de toenmalige Sint-Niklase stadsarchitect die ook het in 1874 afgebrande stadhuis, de Casino en een aantal rijke burgershuizen in de Stationsstraat van Sint-Niklaas liet bouwen.

Deze voor zijn tijd representatieve pastorie heeft een traditionele indeling, de salons zijn voorzien van stucplafonds en in het volledige huis bleef het oorspronkelijk schrijnwerk bewaard (o.a. fraai beglaasde binnendeuren).

In 2014 werd het gebouw gekocht door Raya Verschelden en Nele De Belie, die het pand omvormden tot een medische en paramedisch centrum en een inclusief kinderdagverblijf ('t Pastorieke). Vandaag stellen zij hun deuren wagenwijd open om iedereen te laten meegenieten van hun realisatie.

Info: www.parmed.be





De Belseese Bezenkoek, een boeiende trage wegenwandeling

Adres

Inschrijven in [Muziekclub 't Ey](#), Koutermolenstraat 6, 9111 Belsele

Wanneer

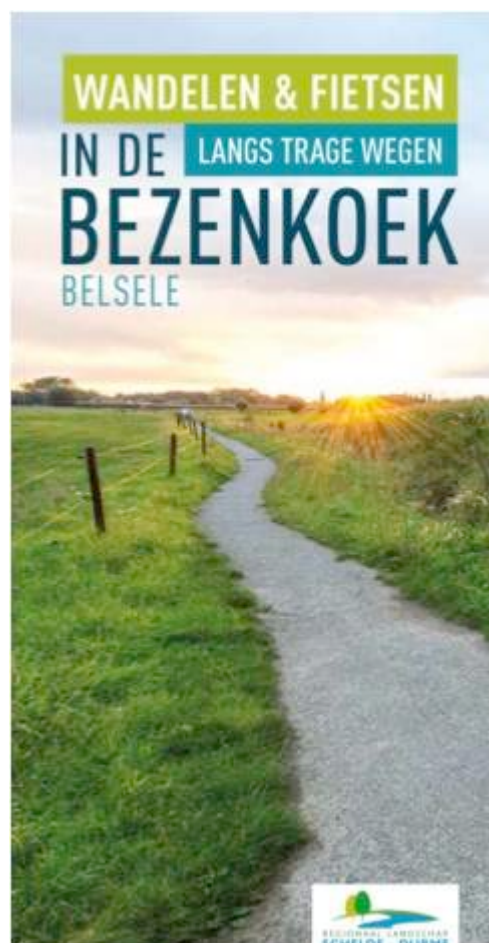
Doorlopend

Omschrijving

Een boeiende trage wegenwandeling

Ooit, in een niet zo ver verleden, bood een herberg in de Belseese Sinaaiwegel iedere klant een krentenkoek aan bij het openen. De herberg stond daarom gekend als De Bezenkoek. Vandaag is de herberg verdwenen, maar het omringende natuurgebied heeft de naam behouden en is nog even gastvrij als toen.

Dit verrassende natuurgebied kan je vlot op eigen houtje verkennen aan de hand van een gedetailleerde wandelbrochure. Het is een wandeling van ongeveer 6 km langs diverse trage (en soms ook al eens wat drassige) velden en kerkwegen o.a. de Belseese stuifzandrug met een gemiddelde hoogte van 15,5 meter en de Boskapel Onze Lieve vrouw van Bijstand (1920) met de mooie lindebomen. Je kan starten in 't Ey of aan de dorpspomp (als je ook een stukje van de dorpskern wil meepakken).



De wandelbrochure is gratis te verkrijgen bij Toerisme Sint-Niklaas, het deelgemeentehuis van Belsele en op Open Monumentdag in muziekclub 't Ey.

Je kan ze ook downloaden via:

www.deraaklijn.be >home >trage wegen

(hier kan je ook alvast een virtuele wandeling maken!)



Hoogtes en laagtes in het landschap van Belsele



Adres

Inschrijven in [Muziekclub 't Ey](#), Koutermolenstraat 6, 9111 Belsele (Sint-Niklaas)

Wanneer

Doorlopend

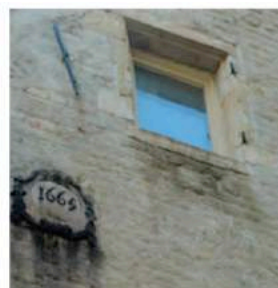
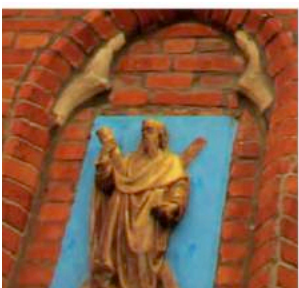
Omschrijving

'Hoog-Laag': wanneer de haan op de kerktoren van de kerk in Waasmunster met de voeten in het water staat, dan komt het water de kerk van Belsele binnengelopen. Met deze woorden werden de kinderen in de gemeentelijke basisschool gewezen op het hoogteverschil tussen deze twee gemeenten.

Tijdens deze cultuurhistorische wandeling langsheen of misschien wel in enkele bijzondere tuinen en private domeinen. kunnen we dit 'Hoog-Laag'- gegeven verder waarnemen. Verrassingen zijn niet uitgesloten. De wandeling start om 10.00, 11.00, 14.00, 15.00 en 16.00 uur en duurt ongeveer 120 minuten.

De groepjes zijn beperkt tot 20 personen. Vergeet niet om op Open Monumentendag tijdig je ticket af te halen in het infopunt Muziekclub 't Ey.

www.deraaklijn.be





Een zeer oude kerk met een bewogen geschiedenis.

Type

[Begeleide uitstap of rondleiding](#)

Adres

[Sint-Andreas- en Ghislenuskerk](#), Belseledorp ,
9111 Belsele (Sint-Niklaas)

Wanneer

11/09 van 10:00 tot 18:00

Omschrijving

De geschiedenis van deze kerk gaat terug tot de 10de eeuw. De kleine Romaanse kerk die toen werd gebouwd werd van de 13de tot de 16de eeuw systematisch uitgebreid en verfraaid in gotische stijl. In de 13de en de 15de eeuw kreeg de kerk o.a. een fraai houten beschilderd tongewelf waarvan nog steeds duidelijke sporen zichtbaar zijn op de zolders van de kerk.

Bij de Beeldenstorm van 1578

werd de kerk bijna bouwvallig achtergelaten en in de 17de eeuw werd de kerk dus opnieuw grondig verbouwd. Bij het einde van de 17de eeuw was er nog weinig merkbaar van de oorspronkelijke romaanse kerk en verkreeg de kerk grotendeels zijn huidige gotische uitzicht. Daarmee is de kerk zowel in oorsprong als in uitzicht de oudste kerk van Sint-Niklaas.

Een zeer opmerkelijk meubelstuk in de kerk is alvast de archieffoer uit 1551, een unicum in Sint-Niklaas en- wellicht- de ruimere omgeving.

Er zijn doorlopende rondleidingen en om 17u wordt Open Monumentendag feestelijk afgesloten met een Orgelconcert in het Cultuurcentrum Sint-Niklaas Christophe Bursens (orgel en klavecimbel) en Steven Sneyers (hobo) brengen een barokprogramma het Van Peteghemorgel.





Ridderkamp- Ridders van Pendragon

Adres

[Ridderdorp](#), Kasteeldreef ter hoogte van nummer 10, 9111 Belsele

Wanneer

Doorlopend

Omschrijving

De Ridders van Pendragon een re-enactmentgroep uit eigen streek bouwen een tentenkamp van een middeleeuws huurlingenleger na. Op de schildknappen- en prinsessenschool leer je het verschil tussen een goedendag en een morgenster, je kan er een vikingbroodje bakken en leren hoe je op een amulet je naam in runen moet schrijven. Kinderen (en stiekem ook papa's en mama's) kunnen zich een zwaard en helm aanpassen voor een stoere ridderfoto, een toernooi of een kiddy battle.





Het Lindehof, een woonzorgcentrum met een bijzonder kunstwerk

Type

[Film](#), [Historische film](#)

Adres

[Woonzorgcentrum Het Lindehof](#), Kerkstraat 11, 9111 Belsele (Sint-Niklaas)

Wanneer

11/09 van 10:00 tot 18:00



Omschrijving

Zag je de vreemde trap op het dak? In de voortuin staat er nog een exemplaar. Deze trappen zijn een onderdeel van het kunstwerk van de Gentse beeldende kunstenaar Hannes Van Severen. Hij plaatste vijf betonnen, niet-functionele trappen op verschillende plaatsen op de rusthuissite. 'Kunst in en rond het rusthuis', dat is de boodschap achter dit moderne kunstwerk dat 'Trap naar de wolken' wordt genoemd. Binnen verneem je er meer over.

In het Ontmoetingscentrum kan je iets drinken en kennismaken met de bewoners. Het stadsarchief projecteert een compilatie van oude filmbeelden van het Belseelse verenigingsleven.





Info- en ontmoetingspunt Muziekclub 't Ey



Adres

[Muziekclub 't Ey](#), Koutermolenstraat 6, 9111 Belsele (Sint-Niklaas)

Wanneer

11/09 van 10:00 tot 18:00

Omschrijving

Deze unieke muziekclub aan 't Eynde van Weireldt, die dit jaar zijn 25e verjaardag viert, is voor Belsele het centrale infopunt en het vertrekpunt van de dorpswandelingen. Ze huist in een voormalige badplaats voor soldaten gelegen naast De Kouter, een site waarin vroeger de gemeenteschool of jongensschool gevestigd was.

Momenteel is in dit gebouw een polyvalente zaal die door verenigingen kan gehuurd worden, een sociaal-culturele ontmoetingsplek. Op de speelplaats van de voormalige school wordt je met open armen en- uiteraard- met muziek ontvangen en je kan er iets drinken en/of je picknick eten.

